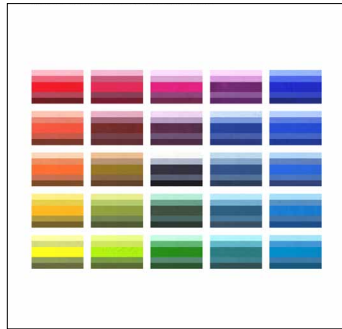
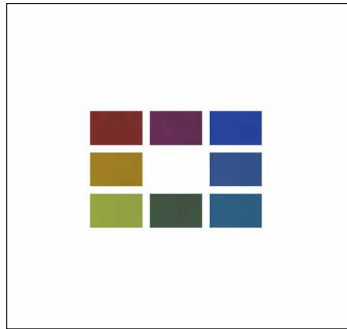
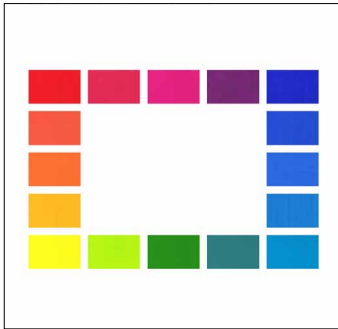


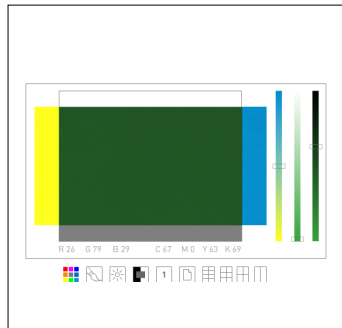
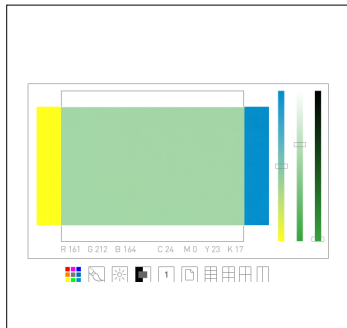
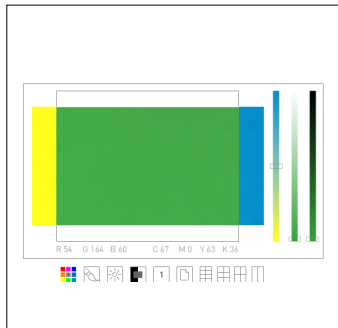
Farbdimensionen

VIRTUELLES MISCHEN VON MALFARBEN UND LICHT



Farbdimensionen: Mischungsrichtungen

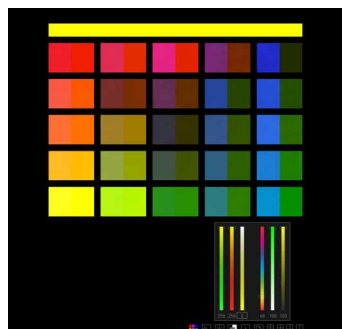
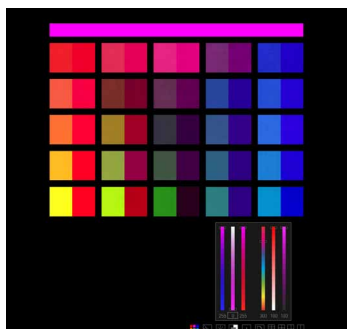
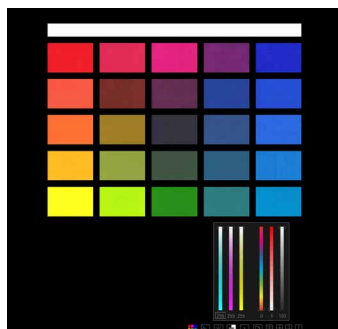
- Mischung in Richtung einer der beiden Nachbarfarben
- Mischung in Richtung der Komplementärfarbe
- Mischung in Richtung unbunter Farben (Weiss, Schwarz, Grau)



Virtuelles Mischen von Malfarben

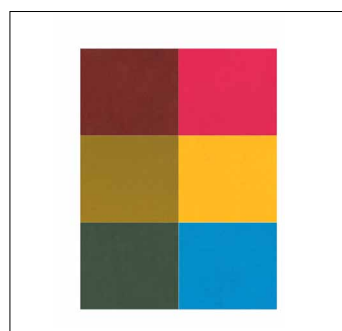
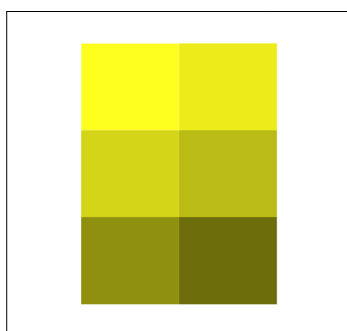
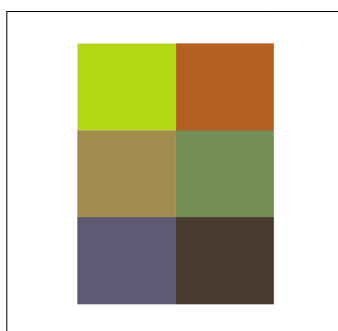
Mit 3 interaktiven Reglern kann die subtraktive Farbmischung simuliert werden:

- Mischung zweier Farben
- Aufhellung mit Weiss
- Abdunklung mit Schwarz



Virtuelles Mischen von Malfarben und Licht

Mit RGB/HSB-Reglern kann das Mischen der Malfarben mit farbigem Licht simuliert werden. Es resultieren subtraktive Farbmischungen.



Eigene Fragestellungen (Beispiele)

- Mischung einer Farbpalette
- Erzeugung von Farbkombinationen / Farbharmonien (nach eigenen Kriterien)
- Erzeugung von Farbkontrasten

www.colourlight-center.ch

Aufbau Farbdimensionen (25 Farben)

- 8 Ausgangsfarben:
Zitronengelb, Cyan, Magenta, Zinnoberrot, Ultramarinblau, Grün, Orange, Kobaltblau (plus Schwarz und Weiss)
- 8 gesättigte Mischfarben durch Mischung zweier Nachbarfarben (analog Farbkreis)
- 8 gebrochene Farben durch Mischung mit Komplementärfarben
- 1 Grauschwarz im Zentrum: Schnittpunkt der Komplementärmischungen